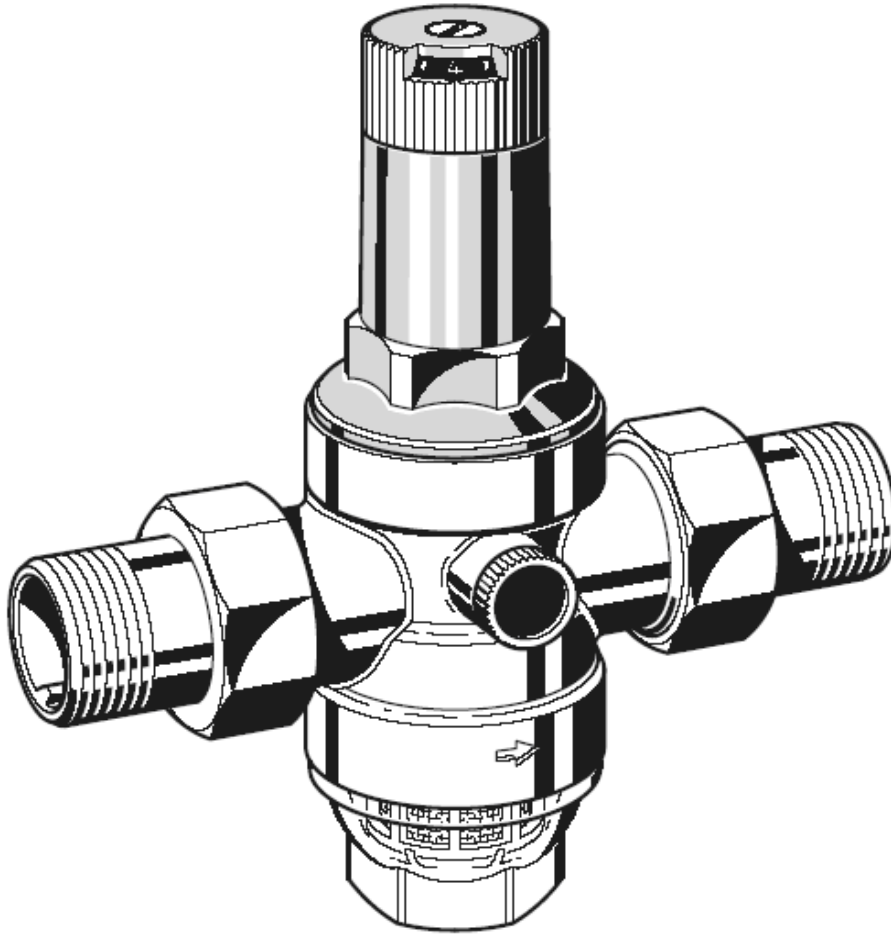


Honeywell

Braukmann

D06F

Kurulum Kılavuzu



**Basınç
Düşürücü Vana**

Güvenlik Kılavuzu:

1. Kurulum talimatlarına uyunuz.
2. Cihazı:
 - Kullanım amacına uygun olarak
 - İyi durumda iken
 - Güvenliğe ve tehlike riskine ilişkin yapılması gerekenler ile kullanınız.
3. Bu cihazın sadece bu kurulum talimatlarında ayrıntılı olarak anlatılmış olan uygulamalardaki kullanım için olduğunu kaydediniz. Başka herhangi bir kullanım şartlarına uygun olarak kabul edilmeyecektir.
4. Bütün montaj işlemleri ehil ve yetkili personel tarafından gerçekleştirilmelidir.
5. Güvenliği etkileyebilecek arızaları hemen onarınız.

2. İşlevsel Tanım

Basınç düşürücü vana, giriş yönündeki basıncı (kabul basıncı), özel durumlarda, çıkış yönünde istenilen basınç seviyesine kadar azaltır. Basınç düşürücü vana, kuvvet eşitleme prensibi ile çalışır. Bir diyaframın kuvveti, ayarlama vanasının yay kuvvetine karşı işlev görür. Eğer çıkış basıncı ve dolayısıyla diyafram kuvveti, su çekildiği için düşerse, daha büyük bir yay kuvveti vananın açılmasını sağlar. Sonra dış basınç, diyafram ve yay arasındaki kuvvetler eşit oluncaya dek artar. Giriş basıncının, (kabul basıncı) basınç düşürme vanası üzerindeki ayarlama vanası üzerinde hiçbir etkisi yoktur. Giriş basıncı dalgalanması çıkış basıncını etkilemez, böylece giriş basıncı dengesini sağlar.

3. Uygulama

Ortam	Su ve aşındırıcı olmayan diğer sıvılar, sıkıştırılmış hava* ve nitrojen*
Kabul basıncı	maksimum 16 bar/40°C Maksimum 25 bar/70°C
Çıkış basıncı	1,5-6 bar

*PED Cihaz onayı için, bu ürün, aynı zamanda cihazın bir parçası olarak onaylanmalıdır.



UYARI !

UV ışınları ve solvent buharlarının mevcut olduğu uygulamalarda, SM06T pirinç filtre kabını kullanınız!

4. Teknik veriler

Çalışma sıcaklığı	Şeffaf filtre kabı ile maksimum 40°C
	Pirinç filtre kabı ile maksimum 60°C
Minimum basınç düşmesi	1 bar
Bağlantı boyutları	½" den 2" ye

5. Teslimat kapsamı

Basınç düşürücü vana aşağıdakilerden oluşur:

- Her iki tarafta manometre bağlantılı yuva (manometre aksesuarları)
- Vida bağlantıları
- Diyafram ve valf yerini içeren vana eki
- Ayar düğmesi ve ayar ölçeceği olan yay başlığı
- Ayarlama yayı
- Filtre kabı
- Boyutları yaklaşık 0,16 mm olan ağı olan ince filtre

- Venturi borusu (sadece 1 ¼" ve 2")

6. Montaj

6.1 Kurulum

Kurulum sırasında, kurulum talimatlarını takip etmek, yerel ihtiyaçlara uymak ve düzgün uygulama şartlarını izlemek gereklidir.

Kurulum yeri donmaya karşı korunaklı ve kolay ulaşılabılır olmalıdır.

İzole edici vanalar, basınç düşürme vanasının her iki yanına takılmalıdır.

Cihazın aşağı akımı bir güvenlik vanası ile korunmalıdır (basınç düşürücü vana akıntı yönünde monte edilmiş).

6.2 Montaj talimatları



UYARI!

Lehim bağlantılarını kullanırken, bağlantıları basınç düşürücü vana ile lehimlemeyiniz!

Yüksek ısı, onarılmaz bir şekilde, önemli iç çalışma parçalarına zarar verir!

1. Boruları iyice yıkayınız.
2. Basınç düşürücü vana kurunuz.
 - Venturi borusunu takınız (sadece 1 ¼" ve 2")
 - Filtre kabını aşağı doğru yönlendirilmiş olarak yatay boruların içine monte ediniz.
 - Akış yönünü kaydediniz (şekil 1 de, ok ile gösterilmiştir)
 - Gerginlik veya eğilme basıncı olmadan montajı yapınız.
 - Filtre kombinasyonundan sonra, nominal vana boyutunun en az beş katı oranında borulara bir düz kısım sağlayınız
3. Çıkış basıncını ayarlama (bölüm 7).

7. Onay ve teslimat

7.1 Çıkış basıncını ayarlama (şekil 1)



- Kabul basıncı, ayarlanmış çıkış basıncından yaklaşık 1 bar daha yüksek olmalıdır.
1. Girişteki kapama vanalarını kapatınız.
 2. Çıkış yönünde basıncı boşaltınız (örn. su musluğunun içinden).
 3. Düz vidayı gevşetiniz.
Düz vidayı çıkarmayınız.
 4. Sıkıştırma yayındaki gerilimi azaltınız.
Ayar düğmesini sola doğru çeviriniz (-).
 5. Çıkıştaki kapama vanalarını kapatınız.
 6. Girişteki kapama vanalarını yavaşça açınız.
 7. Çıkış basıncını ayarlama
Ayarlama derecesi istene değeri gösterene kadar ayarlama düğmesini çeviriniz.
 8. Düz vidayı tekrar sıkınız.
 9. Çıkıştaki kapama vanalarını yavaşça açınız.
 10. Basınç düşürücü vana artık kullanıma hazırdır.

8. Bakım



- Kurulum şirketi ile yapılacak planlanmış bir bakım sözleşmesi öneririz.

DIN 1988, bölüm 8'e uygun olarak, aşağıdaki önlemler alınmalıdır:



8.1 Denetim

- Sıklık: yılda bir kez
 - Kurulum şirketi tarafından gerçekleştirilecek
 - Teknisyen tarafından gerçekleştirilecek
1. Çıkıştaki kapama vanalarını kapatınız.
 2. Hiçbir akış olmadığında, bir manometre ile çıkış basıncını kontrol ediniz.



Eğer basınç yavaşça yükselirse, Bakım bölümünde anlatıldığı gibi ilerleyiniz!

3. Çıkıştaki kapama vanalarını yavaşça açınız.

8.2 Bakım (şekil 2)

- Sıklık: her 1-3 yıl (yerel çalışma şartlarına bağlı olarak)
- Kurulum şirketi tarafından gerçekleştirilecek

1. Girişteki kapama vanalarını kapatınız.
2. Çıkış yönünde basıncı boşaltınız (örn. su musluğunun içinden).
3. Düz vidayı gevşetiniz.
Düz vidayı çıkarmayınız.
4. Sıkıştırma yayında gerilimi azaltınız. Ayarlama düğmesini sola doğru çeviriniz (-).
5. Çıkıştaki kapama vanalarını kapatınız.
6. Yay başlığının vidasını çıkarmayınız.

ZR06K çift halkalı İngiliz anahtarını kullanınız (Aksesuarlar).

7. Contayı çıkarınız.
8. Vana ekini bir kerpeten ile çıkarınız.
9. Filtre kabının vidasını çıkarınız.

ZR06K çift halkalı İngiliz anahtarını kullanınız (Aksesuarlar).

10. Filtreyi çıkarınız, temizleyiniz ve tekrar yerine yerleştiriniz.
11. O-halkasını silikon yağı ile hafifçe kaplayınız ve filtre kabının üzerine yerleştiriniz.
12. Conta bileziğinin, nozulun kenarının ve yarık halkanın iyi durumda olup olmadığını kontrol ediniz ve gerekirse tüm vana ekini yenisiyle değiştiriniz.
13. Ters sıra ile tekrar birleştiriniz.
14. Kayan halkayı geçirmeden önce, parmakla tekrar diyaframın içine basınız.
15. Çıkış basıncını ayarlama (bölüm 7).

8.3 Ayarlama derecesini ayarlamak (şekil 3)

Eğer ayarlama düğmesi çıkarılırsa bu ayar kaybolur. Bir manometre kullanılarak yeni bir ayar elde edilebilir (Aksesuarlar).

1. Girişteki kapama vanalarını kapatınız.
2. Çıkış yönünde basıncı boşaltınız (örn. su musluğunun içinden).
3. Düz vidayı gevşetiniz.
4. Çıkıştaki kapama vanalarını kapatınız.
5. Manometreyi takınız.
6. Girişteki kapama vanalarını yavaşça açınız.
7. İstenen çıkış basıncını ayarlayınız (örn. 4 bar).
8. Görüntüleme penceresinin ortasındaki dereceyi hizalandırınız.
9. Düz vidayı tekrar sıkınız.

10. Çıkıştaki kapama vanalarını yavaşça açınız.

11. Basınç düşürme vanası şimdi kullanıma hazırdır.

8.4 Temizlik (şekil 4)

- Bir kurulum şirketi tarafından gerçekleştirilecektir.
- Teknisyen tarafından gerçekleştirilecektir.

Filtre kabı ve filtre gerektiğinde temizlenebilir.



Sentetik maddeden yapılmış parçaları temizlemede, solvent içeren deterjanlar kullanmayınız!



- Deterjanların çevreye ve kanalizasyon sistemine atılmasına izin verilmemelidir!

1. Girişteki ve çıkıştaki kapama vanalarını kapatınız.
2. Çıkış yönünde basıncı boşaltınız (örn. su musluğunun içinden).
3. Düz vidayı gevşetiniz.
ZR06K çift halkalı İngiliz anahtarını kullanınız (Aksesuarlar)
4. Filtreyi çıkarınız, temizleyiniz ve tekrar yerine yerleştiriniz.
5. O-halkasını silikon yağı ile hafifçe kaplayınız ve filtre kabının üzerine yerleştiriniz.
6. Filtre kabını yerine vidalayınız.
7. Girişteki kapama vanalarını yavaşça açınız.

9. Atıklar

Basınç düşürme vanası aşağıdakilerden oluşur:

- Pirinç
- Çelik
- Plastik

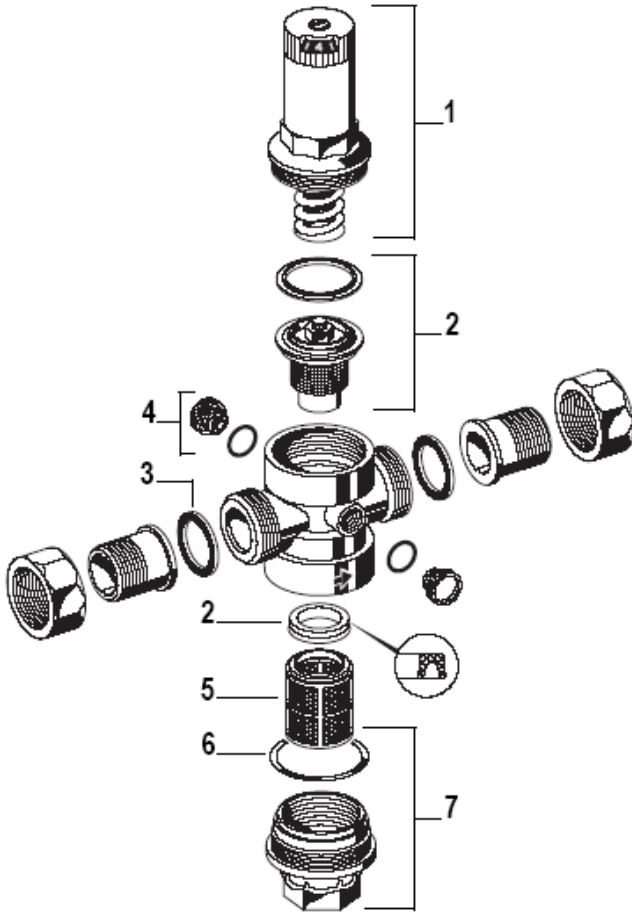


- Atıkların geri dönüşümü ve yok edilmesi ile ilgili yerel ihtiyaçları inceleyiniz.

10. Arıza Giderme

Arıza	Nedeni	Çözümü
Vuruntu sesi	Basınç düşürücü vana çok geniştir.	Teknik Müşteri Servisimizi arayınız:
Yay başlığı su çıkarıyor Çok az veya sıfır su basıncı	Vana ekindeki diyafram hatalı Basınç düşürücü vananın üst veya aşağı akıntı yönündeki izole edici vanaları tam olarak açık değil.	Vana ekini yenisiyle değiştiriniz. İzole edici vanaları tam olarak açınız.
	Basınç düşürücü vana istenen çıkış basıncına ayarlanmamıştır.	Çıkış basıncını ayarlayınız (bölüm 7)
	Basınç düşürücü vananın içindeki filtre kirlidir.	Filtreyi temizleyiniz veya yenisi ile değiştiriniz (bölüm 9)
	Basınç düşürücü vana akış yönünde yerleştirilmemiştir.	Basınç düşürücü vanayı akış yönünde yerleştirin (yuva üzerindeki ok yönüne dikkat ediniz)
Çıkış basınç ayarı sabit kalmıyor ve sürekli artıyor.	Basınç düşürücü vananın içindeki filtre kirliliği veya yıpranmıştır.	Filtreyi temizleyiniz veya yenisi ile değiştiriniz (bölüm 9)
	Vana eki, conta bileziği veya nozul kenarı kirliliği veya yıpranmıştır-	Vana ekini yenisiyle değiştiriniz
	Ayarlanmış basıncın üzerinde istenmeyen artış	Çek valfi, güvenlik grubunu vb. kontrol edin.

11. Yedek Parçalar



1. **Yay başlığı, tam**
1/2"+3/4" 0901515
1"+1 1/4" 0901516
1 1/2"+2" 0901518
2. **Vana yedek parça seti, tam (filtre hariç)**
1/2"+3/4" D06FA-1/2
1"+1 1/4" D06FA-1B
1 1/2"+2" D06FA-11/2
3. **Conta bileziği seti (10 parça)**
1/2" 0901443
3/4" 0901444
1" 0901445
1 1/4" 0901446
1 1/2" 0901447
2" 0901448
4. **O-ring R1/4" ü olan kör tapa seti (5 parça)**
1/2"-2" S06K-1/4
5. **Yedek filtre**
1/2"+3/4" ES06F-1/2A
1"+1 1/4" ES06F-1B
1 1/2" + 2" ES06F-11/2A
6. **O-ring seti (10 parça)**
1/2"+3/4" 0901246
1"+1 1/4" 0901499
1 1/2"+2" 0901248
7. **O-ringli şeffaf filtre kabı**
1/2"+3/4" SK06T-1/2
1"+1 1/4" SK06T-1B
1 1/2"+2" SK06T-11/2
8. **O-ringli pirinç filtre kabı**
1/2"+3/4" SM06T-1/2
1"+1 1/4" SM06T-1B
1 1/2"+2" SM06T-11/2

12. Aksesuarlar

FN09S

HABEDO takılabilir filtre

Bir filtre kombinasyon ünitesine geri dönüşüm için ters yıkama filtresi

M07M

Manometre

Mahfaza 63 mm, arka bağlantı dişi G1/4"

Sipariş verirken, basınç aralığının üst değerini belirtiniz.

ZR06K

Çift halkalı İngiliz anahtarı

VST06A

Bağlantı seti

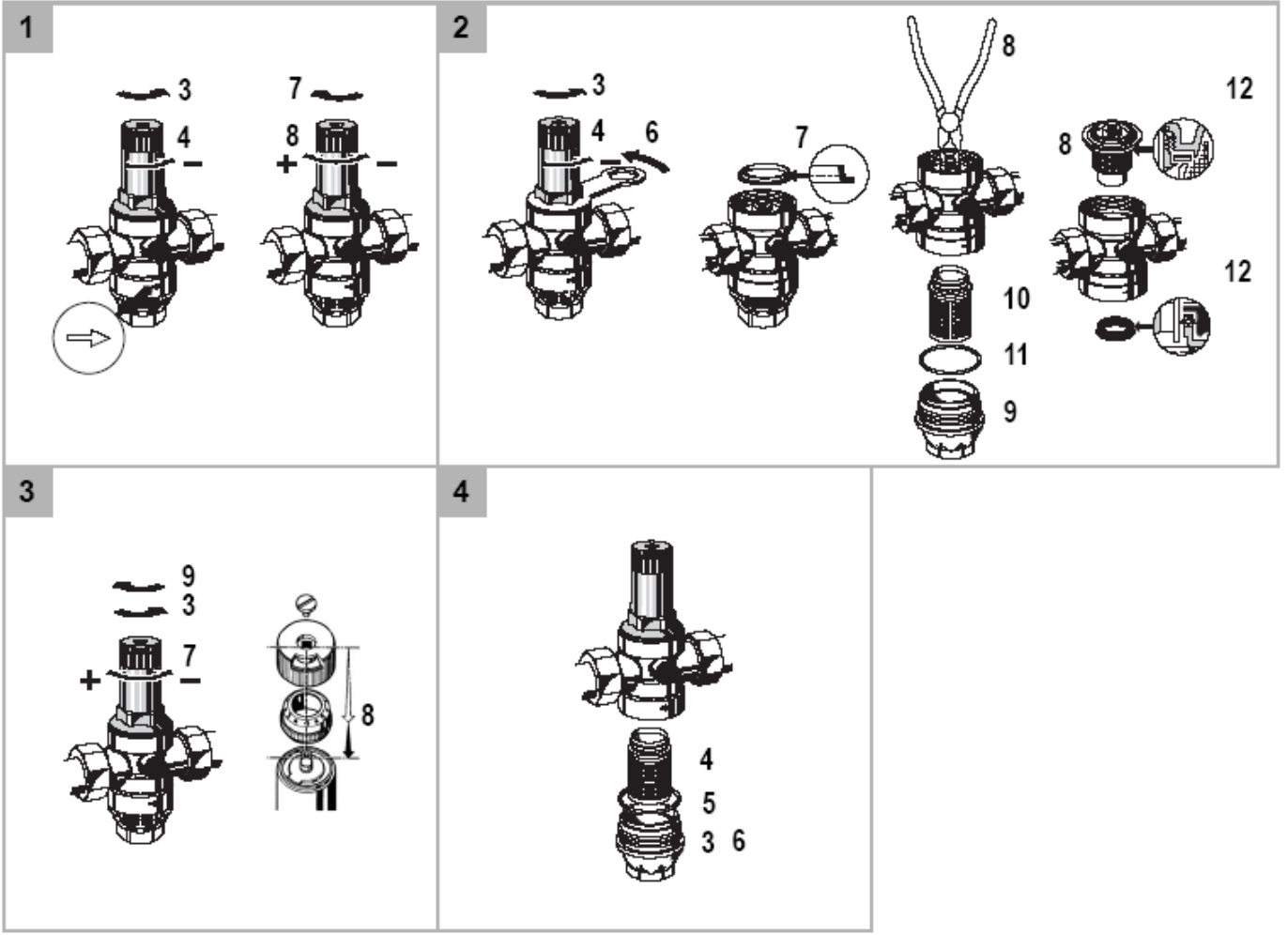
Dişli bağlantılı

VST06B

Bağlantı seti

Lehim bağlantılı

Daha fazla bilgi için "Ürün özellikleri sayfası"na dikkat ediniz.



Honeywell Teknoloji A.Ş.
 Çayırözü Sk. Üçgen Plaza No: 7 Kat: 7
 İçerenköy 34752 İSTANBUL
 Tel: 0216 578 71 20
 Faks: 0216 575 66 37
www.honeywell.com.tr/home

Honeywell