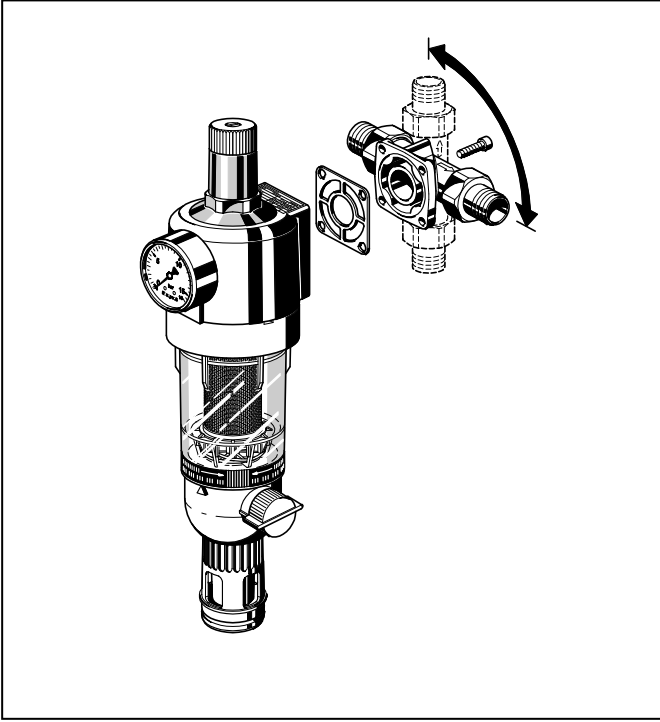


## FK74C-FKN74C Ters Yıkamalı İnce Filtre

### ÜRÜN BİLGİSİ VE KULLANIM KILAVUZU



#### Yapı

İnce filtre şunlardan oluşur:

- Manometreli gövde
- Ayarlama başlıklı yaylı kapak
- Dönebilir bağlantı parçası (sadece FK74C)
- Dişli bağlantı bileziği (sadece FK74C)
- Şeffaf ince filtre kabında ince filtre
- Drenaj bağlantısında küresel vana
- Çift halkalı anahtar

#### Malzemeler

- Yüksek kaliteli sentetik gövde malzemesi
- Pirinç erkek dişli bağlantı
- Yüksek kaliteli sentetik malzemeden yay kapağı, vana giriş ve filtre ızgarası taşıyıcı
- Korozyona dayanıklı pirinç bağlantı parçası (Sadece FK74C)
- Paslanmaz çelik ince filtre
- Şoka dayanıklı, şeffaf transparan sentetik malzemeden filtre gövdesi
- Fiber güçlendirilmiş NBR diyafram
- NBR contalar

#### Uygulama

FK74C/FKN74C ince filtreler devamlı olarak filtrelenmiş su tedarik etme garantisi verirler. İnce filtre yabancı cisimlerin girişini engeller, örnek olarak paslı parçalar, çapak ve kum taneleri verilebilir. FK74C/FKN74C ince filtreler, basınç düşürücü vana olan veya olmayan sistemlerde kullanılır. Yatay ve dikey kurulum yapılabilir.

#### Özellikler

- DIN/ DVGW onaylı
- Giriş basıncındaki dalgalanmalar çıkış basıncını etkilemez
- Ters yıkama sırasında bile filtrelenmiş su sağlanması
- Patentli ters yıkama sistemi – az miktarda suyla hızlı ve eksiksiz filtre temizliği
- Hafıza halkası bir sonraki ters yıkama zamanını gösterir
- Pimli bağlantı ile basit ters yıkama motoru montajı
- Geniş filtre yüzeyi
- Şoka dayanıklı şeffaf sentetik malzemeli filtre kabı ile kolayca filtre kirliliğinin gözlenmesi
- Filtre kartufları değiştirilebilir
- Bağlantı parçaları hariç de sipariş imkanı
- Kolay işletim
- KTW standartlarına uygunluk
- Güvenilir ve test edilmiştir
- Standart tahliye bağlantısı

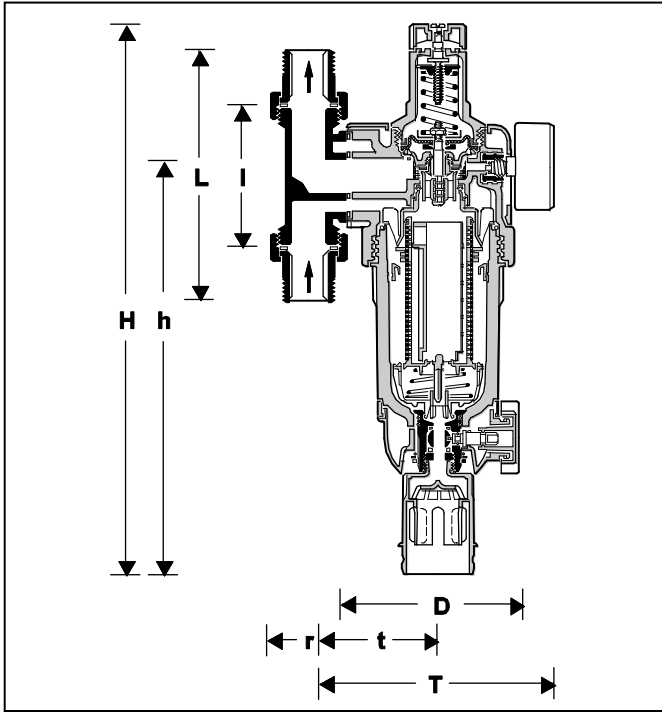
#### Uygulama Alanı

Ortam	Su
Giriş basıncı	Maks. 16.0 bar
Çıkış basıncı	1.5-16.0 bar

İçme suyu tesisatlarında kullanılmak üzere imal edilmiştir. Proses suyu uygulamalarında ise tek tek parçaların onaylanması gerekmektedir.

#### Teknik Bilgiler

Montaj şekli	Yatay veya dikey, filtre kabı aşağıda olacak şekilde.
İşletme basıncı	Min. 1.5 bar Maks. 16.0 bar
İşletme sıcaklığı	Maksimum 30 °C
Bağlantı boyutları	3/4", 1", 1 1/4"



### Çalışma Prensibi

FK74C-FKN74C filtre kartuşu, iki kısma ayrılmıştır. Filtreleme sırasında, sadece alttaki geniş bölümde dışarıdan içeriye su jetleri tarafından temizlenir. Yukardaki küçük kısım, filtrelenmemiş suyla temas halinde değildir. Küresel vana ters yıkama için açıldığı zaman, filtre kartuşu, su ana filtrenin dışarısına doğru durana kadar aşağıya doğru bastırılır. Aynı zamanda su akışı, filtrenin üstteki kısmına açılır. Filtrenin temizlenmesi için gereken su, üstteki elekten, dönen çark, ve ana filtreden içerden dışarı doğru geçer. Bu durumda, filtre, filtrelenmiş su ile ters yıkanmış olur. Bu şekilde filtrenin üst bölümünde çarktan gelen jetlerle temizlenmiş olur. Küresel vana kapandığı zaman filtre otomatik olarak çalışma pozisyonuna geri döner.

Entegre basınç düşürücü vana ayar kapağı ile diyaframa etki eden kuvvete karşı etki eden kuvvetin dengelenmesini sağlar. Giriş basıncındaki dalgalanmalar çıkış basıncını değiştirmez.

### Seçenekler

FK74C-...AA = Filtre ızgarası 100mikron, DA74C dış dişli dönebilir bağlantı parçası

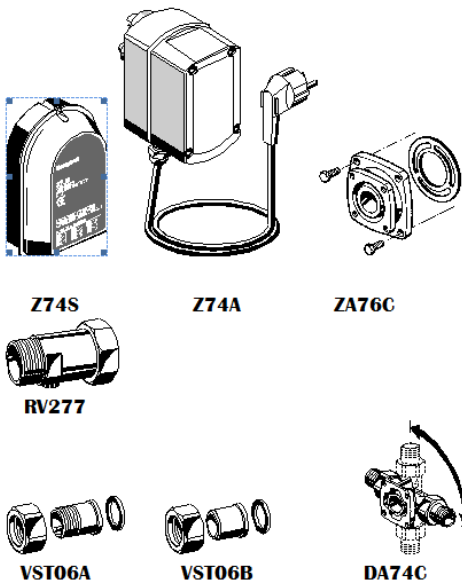
FK74C-...AC = Filtre ızgarası 50mikron, DA74C dış dişli dönebilir bağlantı parçası

FK74C-...AD= Filtre ızgarası 200mikron, DA74C dış dişli dönebilir bağlantı parçası

FKN74C-1A= Filtre ızgarası 100mikron, DA74C ayrı olarak sipariş edilmelidir (aksesuarlara bakınız)

FKN74C-1C= Filtre ızgarası 50mikron, DA74C ayrı olarak sipariş edilmelidir (aksesuarlara bakınız)

DA74C Bağlantı boyutu	R	3/4"	1"	1 1/4"
Ağırlık	yaklaşık kg	2.9	3.5	3.8
Boyutlar	mm			
	H	395	395	395
	h	285	285	285
	T	150	150	150
	t	66	66	66
	r	27	27	31
	D	105	105	105
	l	90	100	105
L	162	184	203	
kvs-değeri		5.5	6.0	6.5
DIN/DVGW- Kayıt No		NW-9311 AT 2316		



### Aksesuarlar

**RV277** Giriş çekvalfi  
Mevcut boyutlar R1/2" - 2"

**DA74C** Dönebilir bağlantı parçası  
Güncelleştirilebilir filtre ve filtre kombinasyonları için

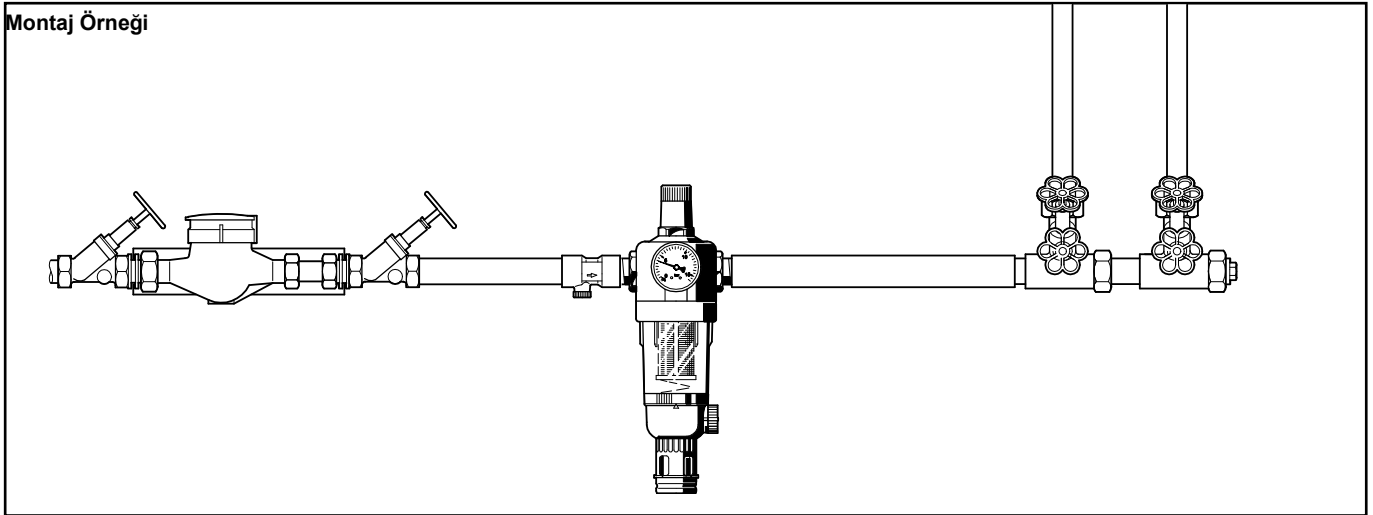
**VST06-B** Bağlantı seti  
Lehimli bağlantılar için

**VST06-A** Bağlantı seti  
Dişli bağlantılar için

**ZA76C** Bağlantı parçası  
Dönebilir bağlantı parçalı ince filtreleri(1 1/4" ve 1 1/2") uyumlu filtre kombinasyonlarına (63mm merkezi deliği 45mm merkezi deliğe çevirici) çevirmek için kullanılan bağlantı parçası

**Z74A** Otomatik ters yıkama aktüatörü

**Z74S** Otomatik ters yıkama aktüatörü

**Montaj Örneği****Montaj Yönergeleri**

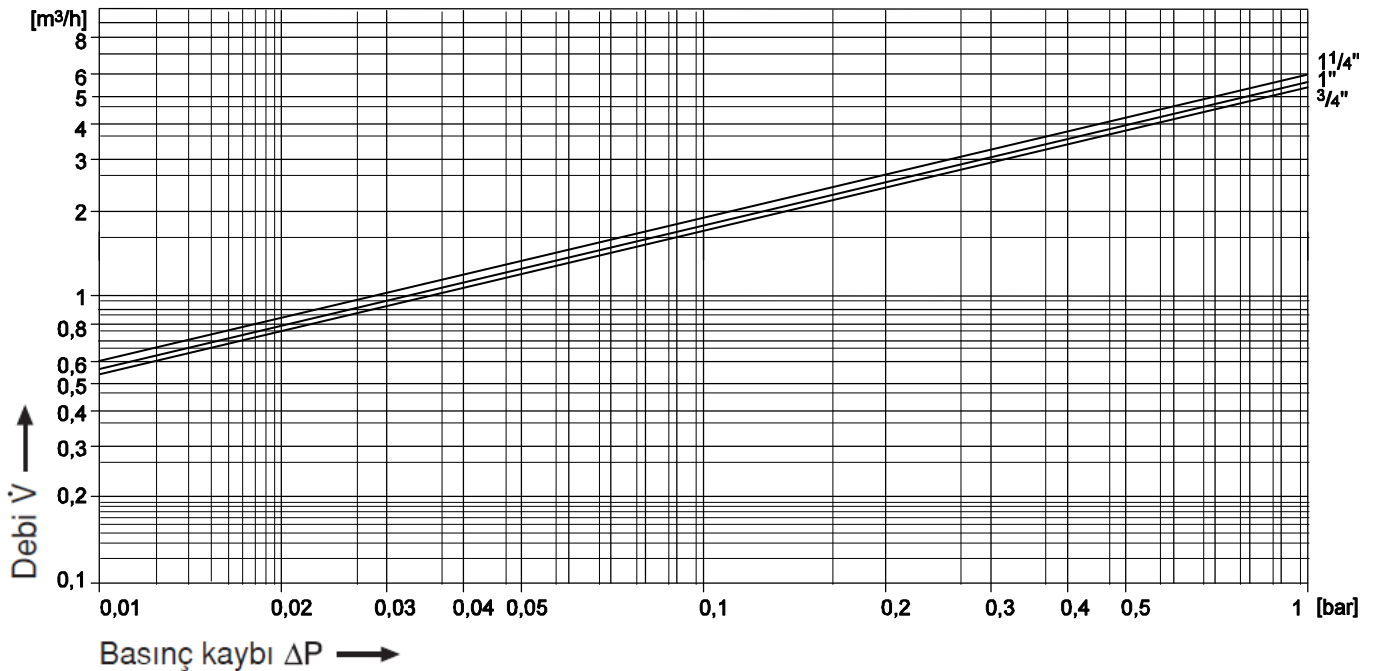
- Yatay pozisyonda, filtre kabı aşağı bakacak durumda monte ediniz.
- o Bu pozisyon optimum filtre verimini garanti eder.
- Kesme vanası monte ediniz.
- Kolay erişebilirlik için:
  - o Manometre kolayca görülebilir olmalı
  - o Şeffaf filtre kabının kirlilik derecesi görülebilir olmalı
  - o Bakım ve denetimde kolaylık sağlayacak şekilde montaj yapılmalı
- Montaj mahali donmaya karşı korunaklı olmalıdır
- Su sayacından hemen sonra monte edilmelidir.
- o DIN 1988, Bölüm 2'ye uygundur.

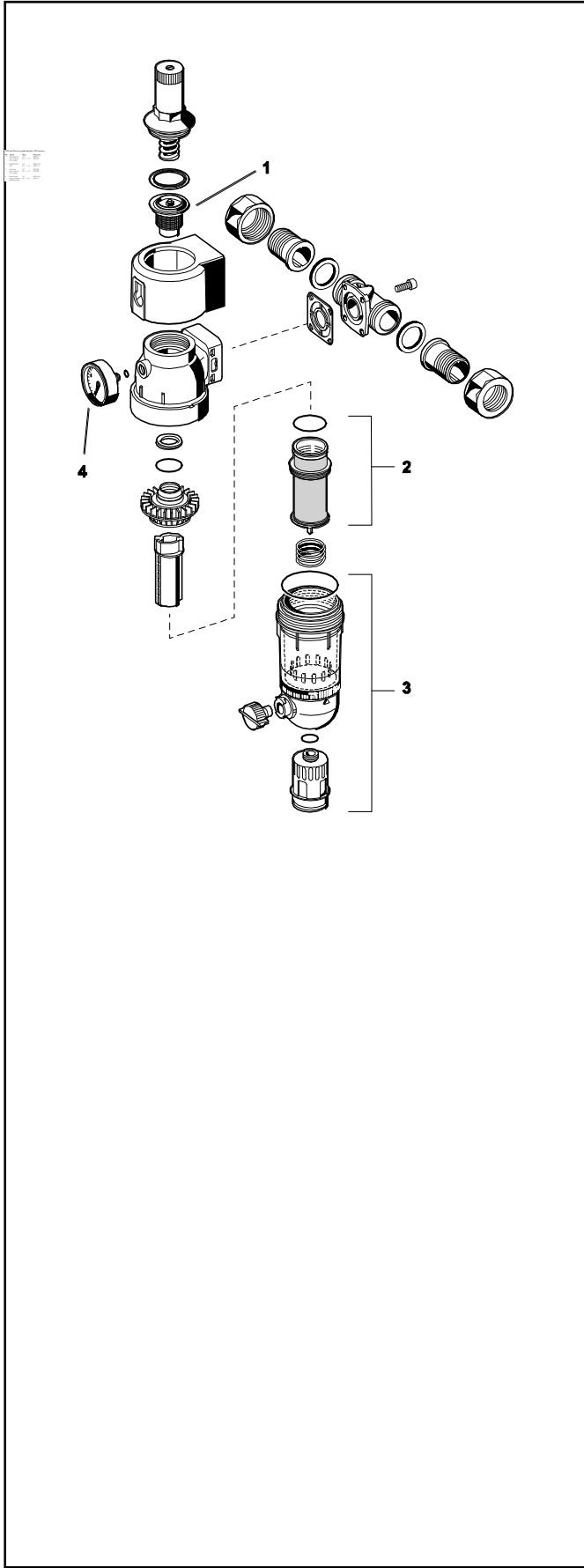
**Tipik uygulamalar**

FK74C-FKN74C ince filtreleri, her türlü binalarda tedarik sistemleri için uygundur. Uygun spesifikasyon aralığında endüstriyel ve ticari uygulamalarda da kullanılabilir.

FK74C-FKN74C ince filtrelerin kullanım yerleri:

- Metal ve plastik tesisatın hala kullanılır olduğu yerlerde
- Yatay veya dikey montajın gerektiği durumlarda
- Yedek parça olarak ihtiyaç duyulması halinde
- Statik basıncın 5 barın üzerine çıkması durumunda sese karşı koruma sağlamak için (DIN4109)
- Statik basıncın izin verilebilir maksimum değerlere ulaşması halinde
- Alt sistemlerin basınç dalgalanmalarından korunmasının istenmesi halinde
- Tahliyenin mümkün olduğu merkezi su tedarik sistemlerinin transfer noktalarında
- Tesisatının üzerinde kirliliğe hassas cihazlar var ise

**Akış Diagramı**



No.	Tanım	Ölçü	Parça No.
1	Komple vana girişi	3/4" - 11/4"	D06FA-1B
2	Komple vana girişi		
	Filtre ızgarası 100mikron	3/4" - 11/4"	AF74-1A
	Filtre ızgarası 50mikron	3/4" - 11/4"	AF74-1C
	Filtre ızgarası 200mikron	3/4" - 11/4"	AF74-1D
3	Komple şeffaf filtre kabı	3/4" - 11/4"	KF74-1A
4	Manometre (0 - 16 bar)		M07M-A16
5	Çift delikli filtre kabı sökme anahtarı	3/4" - 11/4"	ZR10K-3/4

## Automation and Control Solutions

Honeywell GmbH

Hardhofweg

D-74821 Mosbach

Phone: (49) 6261 810

Fax: (49) 6261 81309

<http://europe.hbc.honeywell.com>

[www.honeywell.com](http://www.honeywell.com)

Manufactured for and on behalf of the  
Environmental and Combustion Controls Division of Honeywell  
Technologies Sàrl, Rolle, Z.A. La Pièce 16, Switzerland by its  
Authorised Representative Honeywell GmbH

EN 0H-1147GE23 R1009  
Subject to change without notice  
© 2009 Honeywell GmbH

# Honeywell

**DİKKAT !**

- Montaj yetkin-ehliyetli bir tesisatçı tarafından yapılmalıdır.
- Montaj sırasında su kontrol ürünleri ile ilgili tüm yerel standartlara uyulmalıdır.

**MONTAJ YERİ**

- Sistemdeki tüm ısıtma cihazlarından önceye monte edin
- Kolayca ulaşılabilir yerlere monte edin (okuma ve değiştirme için)

**FİLTRE MONTAJI**

- Filtreden önce bir kesme vanası monte edin.
- Boruları tamamen yıkayın ve suyun dışında yabancı madde olmadığından emin olun (kum, taş, kaynak çapağı vs)
- Suyu kesin ve boru suyunu boşaltın
- Uygun bir rakor kullanın. Gerekliyse bir redüksiyon rakoru kullanın.
- Contanın oturduğu yüzeyleri temizleyin
- Filtreyi akış yönüne doğru monte edin (filtre üzerindeki oka göre)
- Rakorları sıkın
- Musluğu açın
- Musluğu kapatın ve sistemi kaçaklara karşı kontrol edin.

**BAKIM VE ONARIM**

- Bu cihazların bakımı yetkili Honeywell personeli tarafından veya Honeywell tarafından verilmiş talimatlara uygun olarak yetkili teknik personel tarafından yapılmalıdır.
- Filtrenin belli periyotlarla temizlenmesi gereklidir.
- Arıza durumunda, garanti kapsamında olup-olmadığının belirlenmesi için ithalatçı firmaya iade edin.

**TAŞIMA VE NAKLİYE**

- Bu cihazlar, üretici firma Honeywell tarafından en uygun şekilde ambalajlanmış olup orijinal ambalajında taşınmasına özen gösterilmelidir.
- Filtreyi donma tehlikesi olmayan bir yerde saklayın

**İNSAN VE ÇEVRE SAĞLIĞI**

- Bu cihazların insan sağlığına ve çevreye hiçbir riski bulunmamaktadır. Paket ve cihaz üzerindeki uyarılara dikkat edilmelidir.

**Automation and Control Solutions**

Honeywell GmbH

Hardhofweg

D-74821 Mosbach

Phone: (49) 6261 810

Fax: (49) 6261 81309

<http://europe.hbc.honeywell.com>

[www.honeywell.com](http://www.honeywell.com)

Manufactured for and on behalf of the

Environmental and Combustion Controls Division of Honeywell

Technologies Sàrl, Rolle, Z.A. La Pièce 16, Switzerland by its

Authorised Representative Honeywell GmbH

EN 0H-1147GE23 R1009

Subject to change without notice

© 2009 Honeywell GmbH

# Honeywell